

# Dossier de création



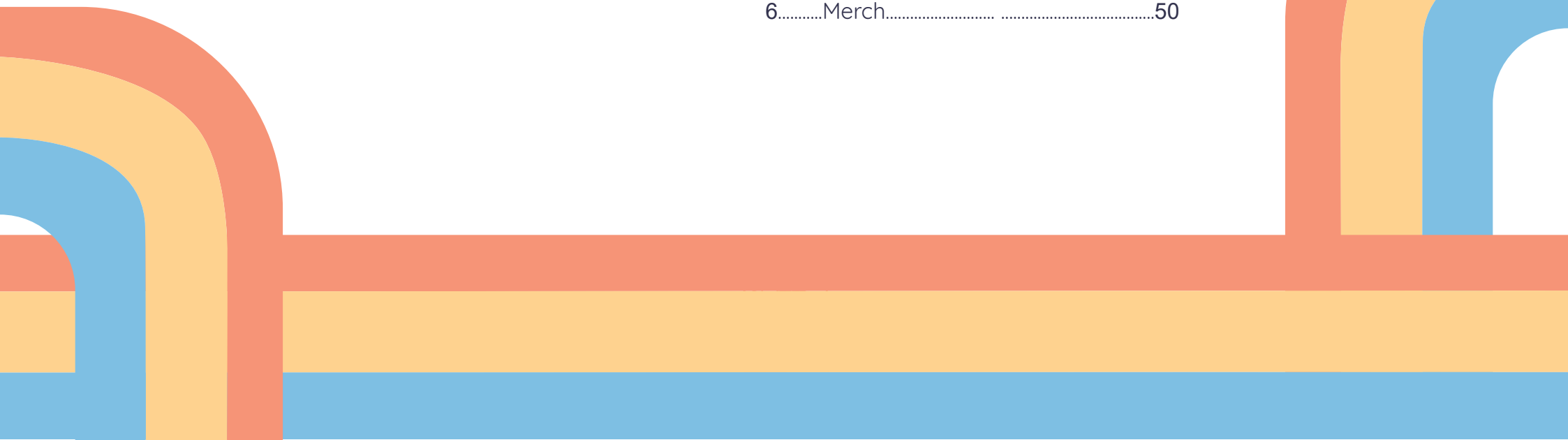
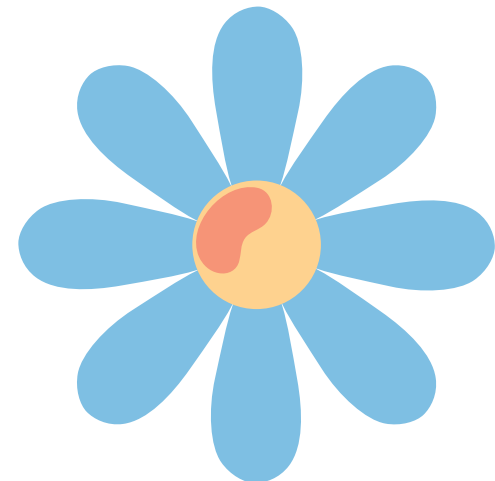
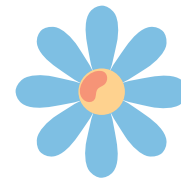
# Sommaire

## Partie Démarche Créative

1.....Analyse de multimédi'Alpes.....	4
2.....Analyse Sémiotique.....	11
3.....Mood Board.....	14
4.....Rough.....	18
5.....Concertation.....	22

## Partie Production

1.....Le logo et sa charte graphique.....	26
2.....L’Affiche.....	40
3.....Déclinaison RS et élément graphique.....	42
4.....Intention de Motion Logo.....	46
5.....Habillage du site .....	48
6.....Merch.....	50



# **PARTIE 1**

## **DEMARCHE CREATIVE**

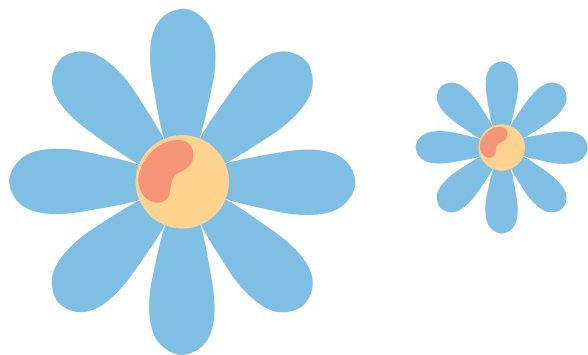


# **Analyse de Multimédi'Alpes**

# Multimédi'Alpes c'est quoi ?

Multimédi'Alpes est un festival ayant pour ambition de valoriser les talents des **étudiants MMI** en mettant en lumière leurs projets créatifs. Il vise à renforcer leur confiance et les pousse à se dépasser, dans leurs différents domaines de prédilections : **web**, **graphisme**, **audiovisuel**, et **communication**.

Tout les étudiants MMI peuvent déposer des réalisations qui elles seront présentée devant un **jury** composé de **professeurs MMI** et de **professionnels** du secteur. Ce festival permet d'agrandir le **réseaux professionnel** des étudiants et de faire rayonner le BUT MMI à travers l'UGA.



Démarche créative -



-Multimédi'Alpes

# Multimédi'Alpes 2026 : A retenir !

## Où et Quand ?

Le festival aura lieu le **mercredi 17 juin 2026** à l'**Amphidice** qui est une salle de spectacle situé sur le **campus universitaire de Saint Martin d'hères** et qui possède **300 places**.

## Qui et Comment ?

Le festival est organisé par les **étudiants et professeurs MMI**, durant l'**année universitaire**. La **cérémonie** est animée par les **étudiants** avec l'intervention parfois de **professionnels ou artistes grenoblois**.

Démarche créative -



-Multimédi'Alpes

# Stratégie de Communication

## Nos cibles

### Déposant

#### Etudiant non-informé

##### Attentes :

- Pouvoir **montrer** ses travaux
- Se sentir **guidé** et tranquille dans le procédé de **dépôt**
- Un bon moment (**ambiance familiale et bienveillante**)
- Voir** les travaux des autres étudiants
- Rencontrer** des professionnels

#### Etudiant informé

##### Attentes :

- Pouvoir **montrer** ses travaux
- Un festival qui **représente la formation**
- Une **démonstration de techniques**
- une **ambiance familiale**
- Voir** les travaux
- Rencontrer** des pros

### Non-Déposant

#### Lycéen

##### Attentes :

- **Découvrir** la formation
- **Parler** avec les étudiants
- **Rencontrer** des enseignants
- Voir les **travaux** des étudiants
- Se **renseigner** sur les **débouchés**

#### Enseignant Vacataire

##### Attentes :

- **Voir les réalisations** des élèves
- Passer un **bon moment** hors des cours
- **Fierté** d'avoir **accompagné** les élèves dans leur travaux proposés
- être membre du **jury** donc **partager** ses connaissances
- Trouver des potentiels **collaborateurs**.



# Stratégie de Communication

## Les Tons

### Etudiant non-informé

- Pédagogique
- Rassurant
- Bienveillant
- Inclusif, cohésif
- Humoristique

### Etudiant informé

- Bienveillant
- Convivial
- Inclusif, cohésif
- Humoristique



### Lycéen

- Bienveillant
- Convivial
- Inclusif, cohésif
- Humoristique

### Enseignant Vacataire

- Sérieux
- Bonne ambiance
- Créativité mise en valeur

Démarche créative -



-Multimédi'Alpes



# Stratégie de Communication

## Les 3 Mots-clés

### Humanité

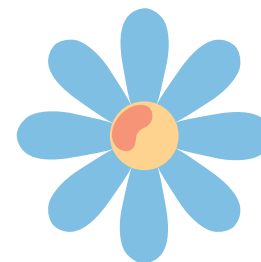
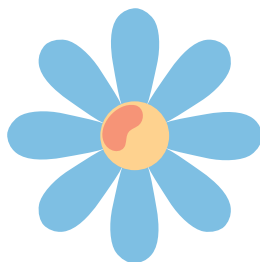
L'**humanité** du festival se traduit par la **bienveillance** globale de celui-ci. En effet, il y règne une ambiance où on trouve **empathie**, **compassion**, **entraide** et **encouragement** que ce soit entre les élèves, entre les professeurs ou entre les élèves et les professeurs.

### Accomplir

Le fait d'**accomplir** quelque chose lors du festival se retrouve d'abord chez l'**élève** lorsqu'il réussit à faire un **dépôt**. En effet, cela signifie qu'il a réussi à **finir** un projet donc à **accomplir** quelque chose ce qui amène d'ailleurs de la **fierté**. Bien sûr, celui-ci peut aussi se retrouver dans une potentielle **victoire** de l'élève. Pour finir, l'**accomplissement** peut aussi se retrouver pour les **professeurs** qui en voyant leurs élèves **réussir** quelque chose peuvent ressentir un **sentiment d'accomplissement** et de **fierté**.

### Partager

Lors de Multimédi'Alpes, le mot **partager** prend son sens dans le **partage des réalisations** de chacun et les **conseils et idées** que chacun, professeur, élève ou public, peut apporter. On retrouve également ce mot dans le simple fait de **partager cet instant tous ensemble**.



# Communication des anciennes éditions



Web - Motion Design - Illustration - Photographie - Son - Web Design - Branding - Audio

Démarche créative -



-Multimédi'Alpes



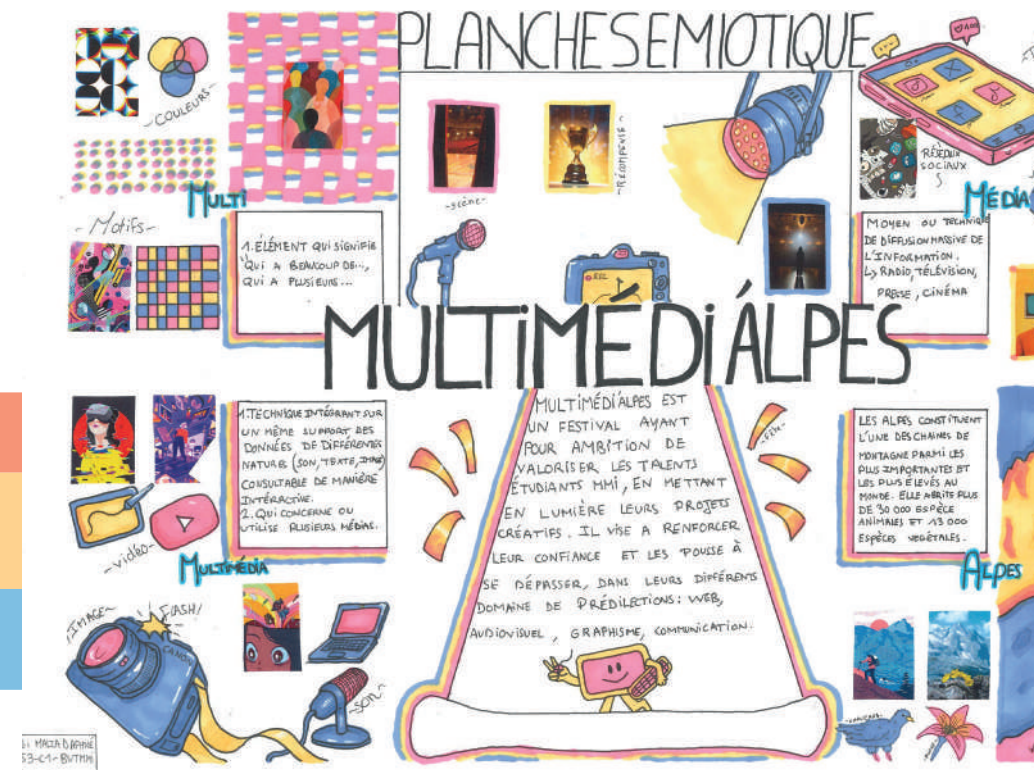
2

# Analyse sémiotique

# Planches Sémiotiques

## Pourquoi et comment faire une analyse sémiotique du mot Multimédi'Alpes ?

Dans cette étape, nous avons étudié le mot **Multimédi'Alpes** en le décomposant en les 5 mots qu'il contient : **Multi**, **Média**, **Multimédia**, **Alpes**, et pour finir, **Multimédi' Alpes**. Le but était de dégager le sens du mot Multimédi'Alpes qui est un **nom propre inventé** pour ensuite pouvoir commencé à dégager des idée de **logos** qui se rapprochent du sens du festival. Nous avons alors, sur des **feuilles A3**, écrit les **définitions** des 5 mots et fait des **croquis** en rapports avec ceux-là pour finalement avoir une **bonne vision d'ensemble** du mot Multimédi'alpes.



Démarche créative -



- Analyse Sémiotique




# Planches de André Hanou et Daphné Di Malta



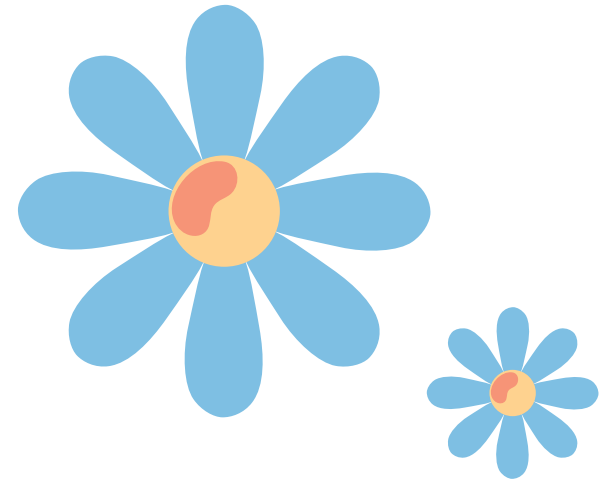


3



Mood Board

# Vous avez dit Mood Board ?



Qu'est ce qu'un Mood Board et comment cette étape nous a-t-elle été utile ?

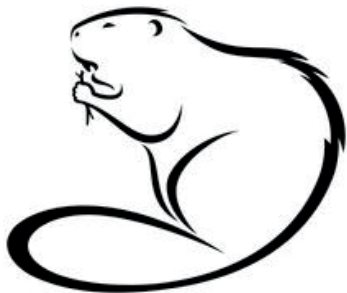
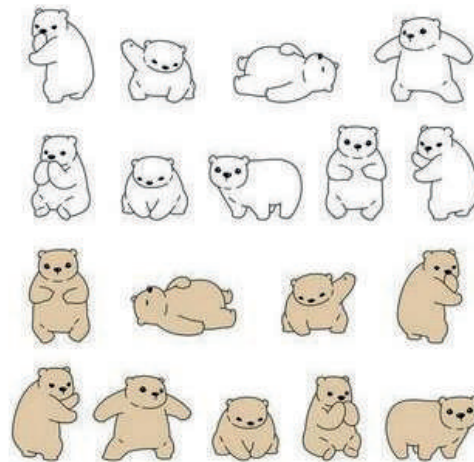
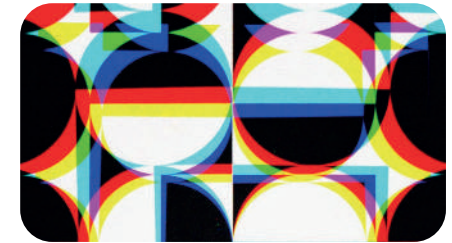
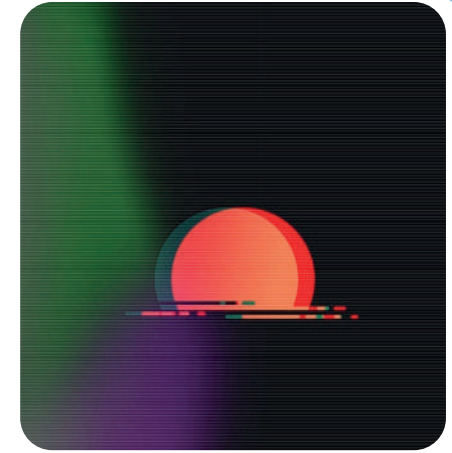
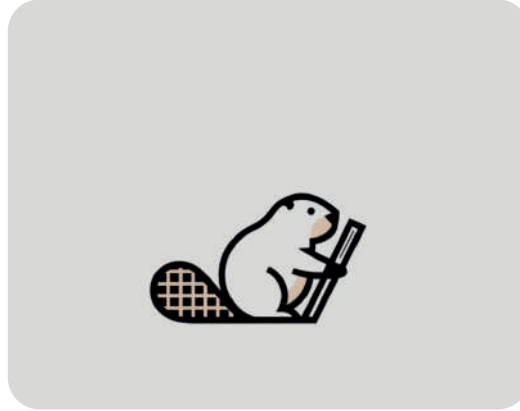
Un **mood board** est une planche que l'on réalise **numériquement**. On y met une **accumulation d'images** qui nous inspire et dont on a envie de s'inspirer pour la création de notre logo. On y ajoute également des **typographies** dont on veut s'inspirer du **style**. Il s'agit de la dernière étape avant de commencer à faire des **croquis** de logos. Cette étape nous a permis de poser nos **première intentions** de **couleurs**, et de **formes** pour notre logo.

Démarche créative -



- Mood Board

# Notre Mood Board

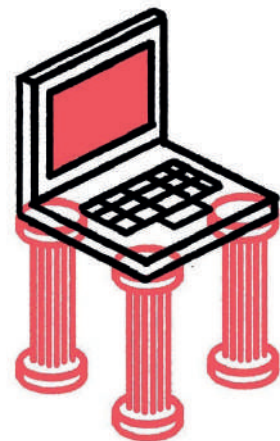
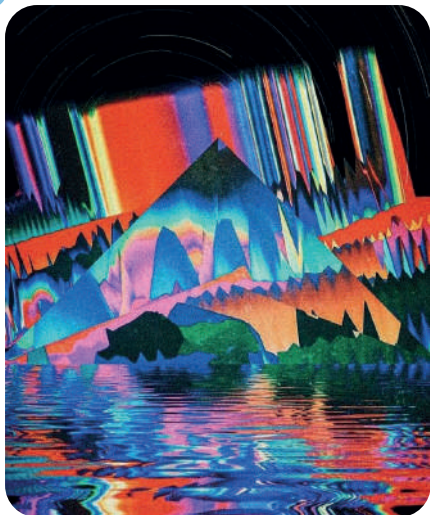


Démarche créative -

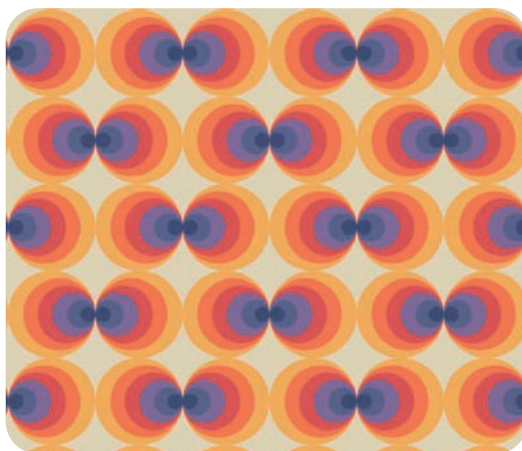
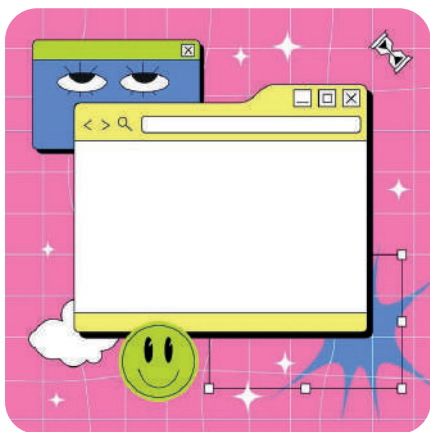


- Mood Board





A B C D E  
F G H I J  
K L M N  
O P Q R  
S T U V  
W X Y Z



A B C D E  
F G H I J  
K L M N O P  
Q R S T U V  
W X Y Z

A B C D E F  
G H I J K L  
M N O P Q R  
S T U V W  
X Y Z

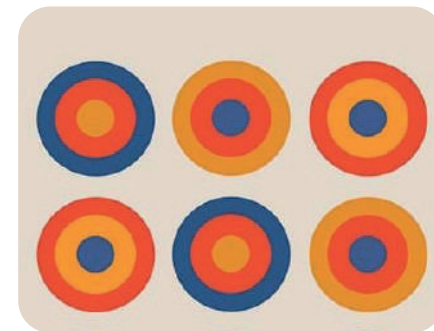


Street  
STYLE

Démarche créative -



- Mood Board

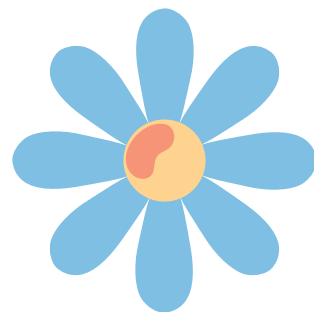
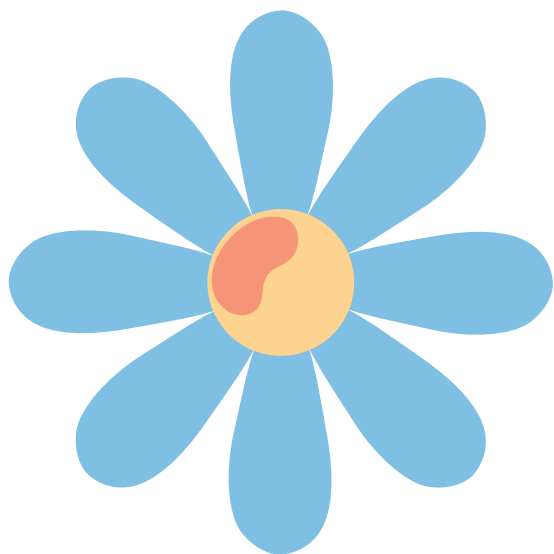




**Rough**

# Pourquoi faire un Rough

Un **Rough** est une planche graphique réalisée **à la main** sur un **format A3**. Sur ce format, le but était de proposer différents **croquis de logo**, en essayant bien sûr, d'y inclure le mot Multimédi'Alpes. Sur cette planche, **pas de pression**, on se lache, tous les membres de l'équipe **posent toutes leurs idées** sur **papier** sans ne jamais rien **effacer**. Cela a ensuite permis que l'on **s'inspire** des différentes idées que l'on aime pour finalement créer le **logo final**.



Démarche créative -

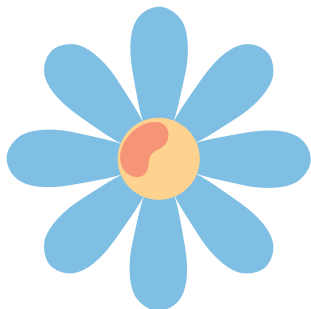
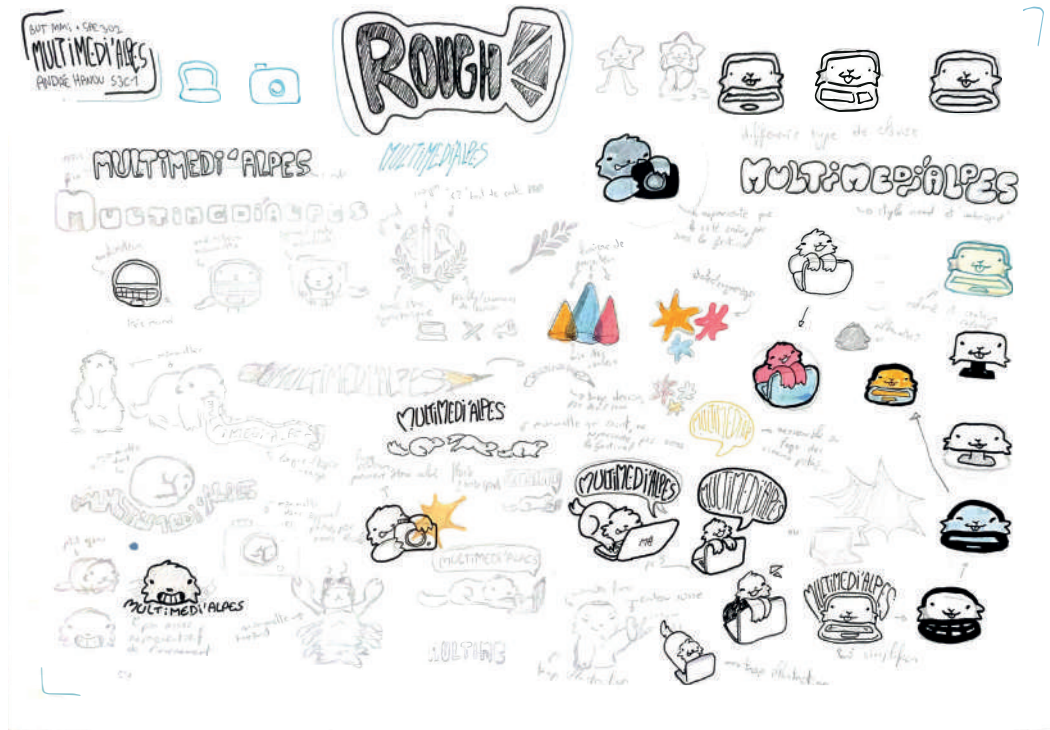


- Rough



# Inspirations Planche 1

André Hanou



Démarche créative -

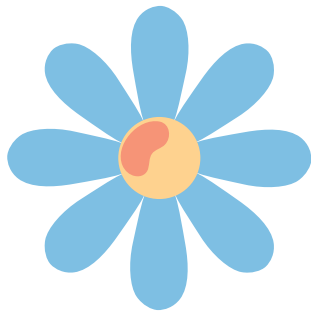


- Rough



# Inspirations Planche 2

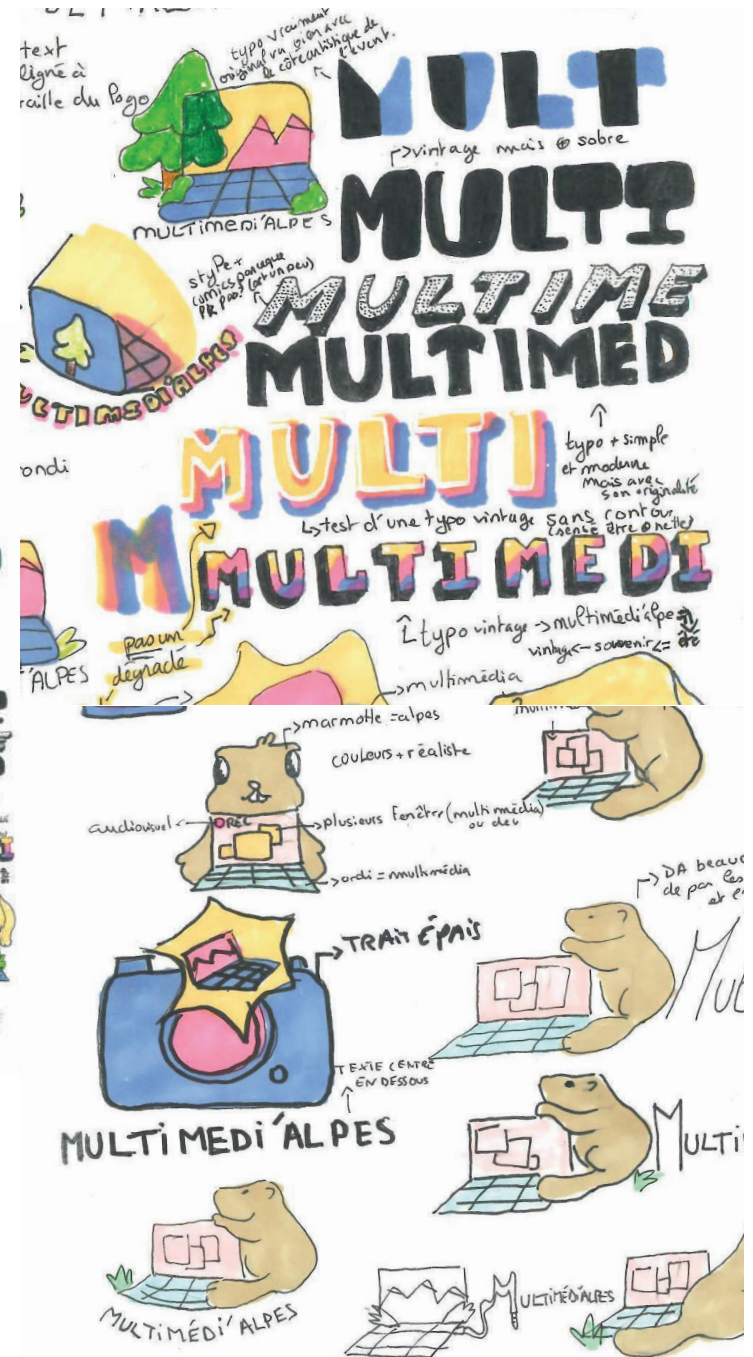
# Daphné Di Malta



Démarche créative -  - Rough



- Rough





**5**

**Concertation**



# Concertation

Comment cette étape nous a-t-elle permis de commencer la production du logo final.

Cette étape constitue la **dernière** avant le début de la **production**. On met toutes nos planches **rough** et **sémiotique** devant nous et on **observe**. Au final, on fait soit **un choix** de logo parmi tous les **croquis**, soit on choisit d'en **mélanger plusieurs**. Dans tous les cas après cette étape on sais ce que l'on va **produire sur logiciel**. De notre côté nous avons **choisis** de partir de deux ou trois croquis de logos pour créer notre **version finale**.

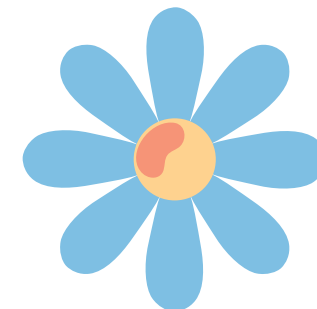


figure 1



figure 2

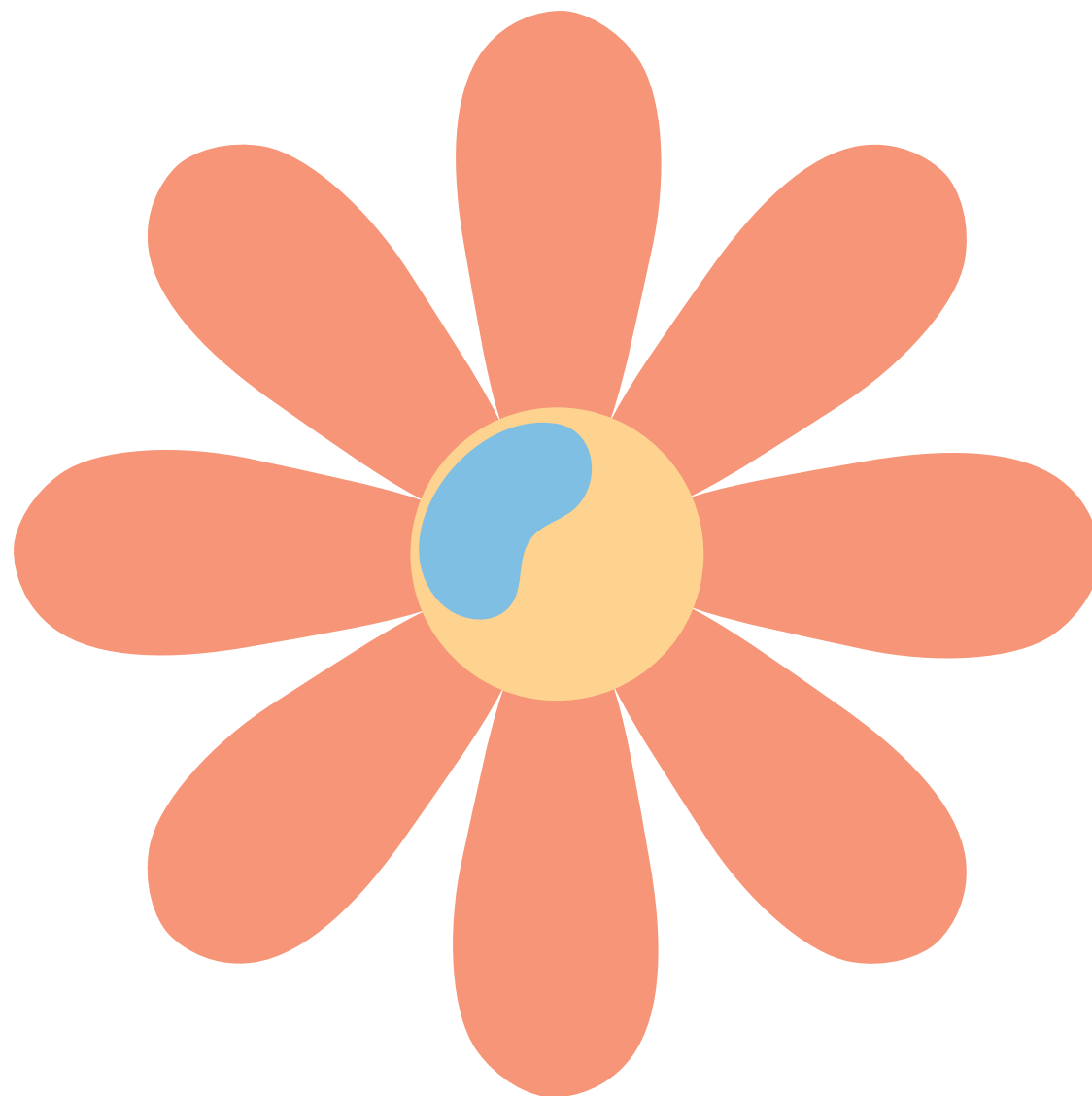
Pour notre **choix final**, nous sommes donc parti des deux croquis de logos que vous pouvez voir sur cette page. Pour celui qui est de **l'esthétique de la marmotte**, nous nous sommes inspiré du **croquis** que l'on peut observer sur la **figure 1** mais nous l'avons **modifié** pour que l'animal ressemble plus à une marmotte car nous ne trouvons pas ça claire. Pour ce qui est de la **composition** nous nous sommes inspiré du croquis en **figure 2**. Nous avons enlevé le **brun d'herbe** et avons rajouté une **épaisseur** à l'**ordinateur**. En revanche nous avons gardé l'**aspect arrondi en bas** et l'avons même **amplifié**.



**PARTIE 2**

**PRODUCTION**





Production -  - Logo et sa charte graphique



# Logo et charte graphique

# Notre Logo

Notre logo est composé de deux éléments :

- La marmotte, symbole des alpes et super mignonne !
- L'ordinateur, outil de création commun à tous les étudiants MMI.

Le style 'contour' permet un côté illustré qui montre l'aspect créatif du festival.

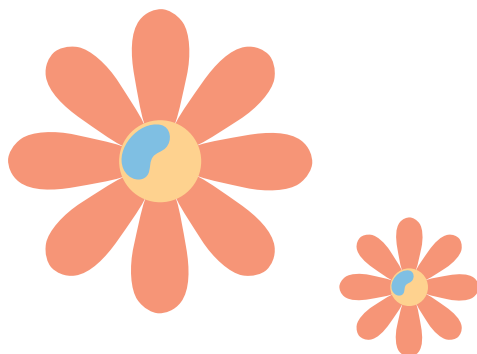
Il existe deux variations du logo, une itération simple et une itération accompagnée d'une typographie créée à la main. Toutes les version montré dans cette partie sont utilisable avec la typographie mais montré sans .



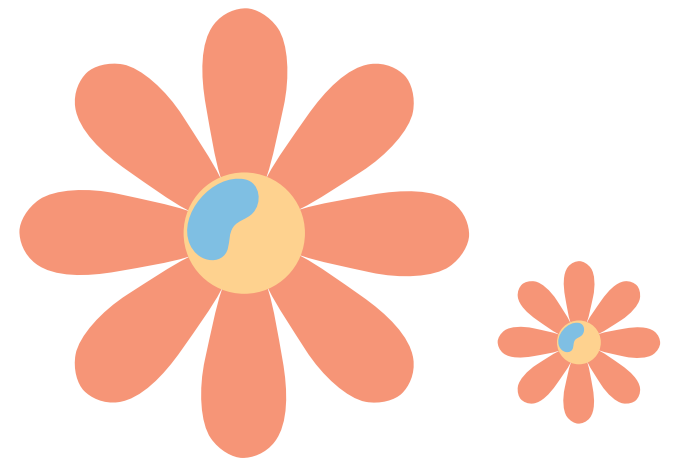
Avec typographie



Sans typographie



# Les différentes Echelles



# En noir et blanc

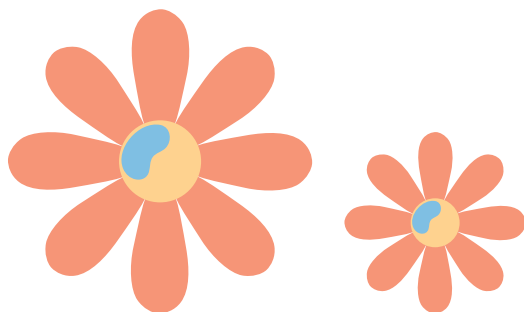
Versions rarement utilisés et peu recommandées.



Production -  - Logo et sa charte graphique

# Les déclinaisons en couleurs

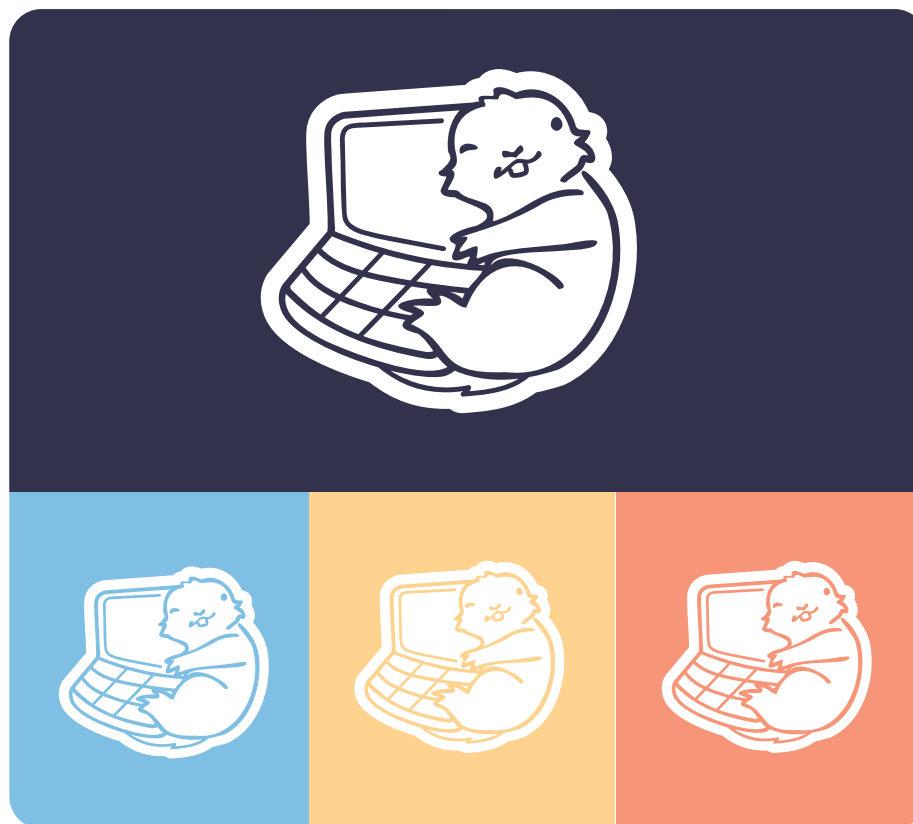
Notre identité tricolore et fun se retrouve dans les déclinaisons colorées du logo.



Production -  - Logo et sa charte graphique

# Les déclinaisons stickers

Le logo connaît deux formes : Simple/Contour, ou Sticker. Chaque forme existe avec toute nos couleurs et variations, sauf la forme Contour Blanc qui ne possède pas de version sticker.



Production -  - Logo et sa charte graphique

# Notre gamme de couleurs

Notre **identité visuelle** est composée de **trois couleurs principales**.

Le **Bleu**, le **Jaune** et le **Rose**. Les trois sont toujours utilisées ensemble, on utilisera jamais une seule couleur dans un visuel.

Le **petit arc-en-ciel** que l'on utilise régulièrement représente l'aspect '**Multi**' du festival, tout autant que le côté **joyeux et festif**. Ensemble, le trio rappelle un style **vintage et enfantin**.

Pour les éléments qui nécessitent un plus grand contraste (**logo, titre, texte**), notre **couleur secondaire Noir Bleuté** sera utilisée. Si besoin d'une couleur plus claire, un **blanc entier** est recommandé.

Production -



- Logo et sa charte graphique



## Bleu



C=44 M=7 J=0 N=5

Hex #92C5E7  
RGB 146, 197, 231  
HSB 204, 37%, 91%  
CMYK 44, 7, 0, 5

## Jaune



C=0 M=18 J=49 N=0

Hex #FED794  
RGB 254, 215, 148  
HSB 38, 42%, 100%  
CMYK 0, 18, 49, 0

## Rose



C=0 M=51 J=51 N=0

Hex #F39677  
RGB 243, 150, 119  
HSB 15, 51%, 95%  
CMYK 0, 51, 51, 0

## Noir bleuté



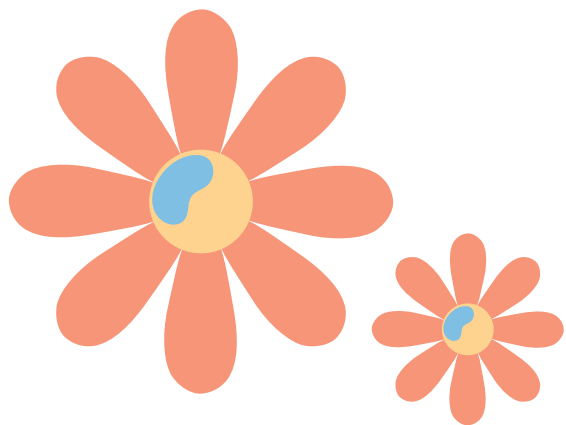
C=46 M=41 J=0 N=76

Hex #3A394D  
RGB 58, 57, 77  
HSB 243, 26%, 30%  
CMYK 46, 41, 0, 76

# Les règles d'utilisations

## Sur fond blanc

Sur **fond blanc uni**, chacune de **nos couleurs** peut être utilisées en **logo contour**. Nous **déconseillons** l'utilisation d'un **logo sticker** sur un **fond blanc** pour des raisons d'inutilité.



# Les règles d'utilisations

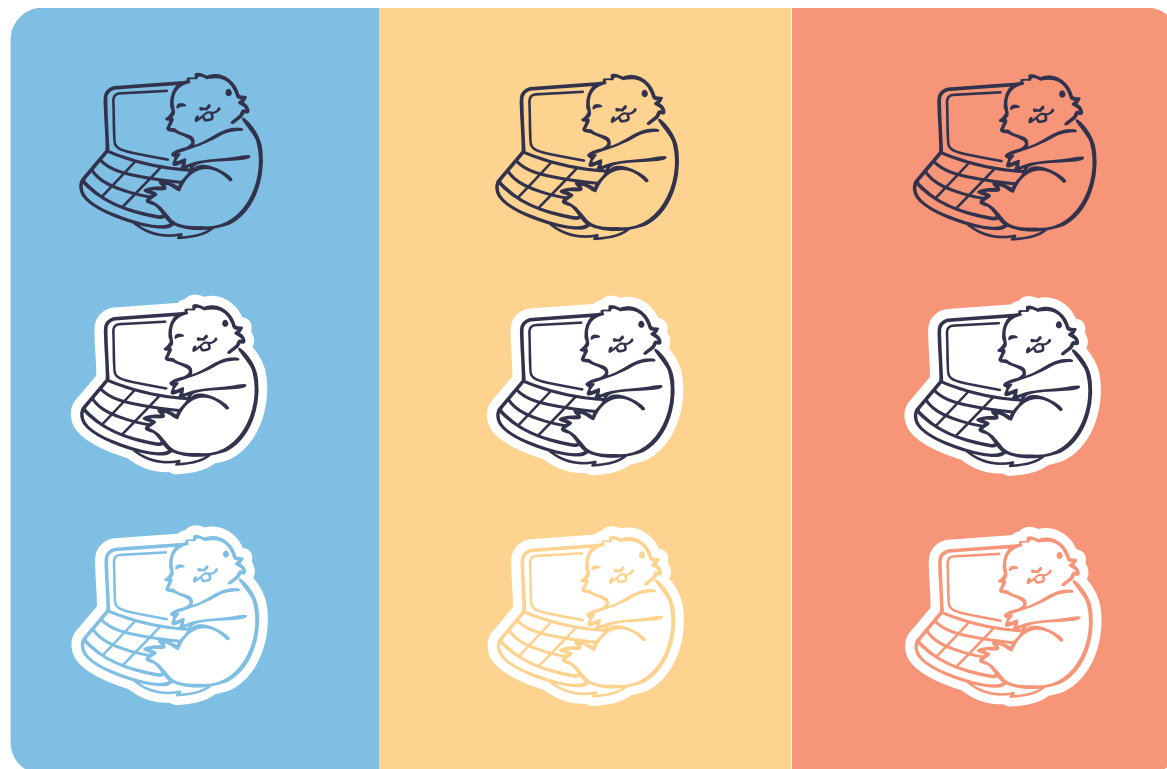
## Sur fond uni

Lorsque le fond est principalement rempli d'une de nos trois couleurs principales, trois choix sont possibles. On choisira selon l'importance que l'on veut donner au logo sur le visuel et à quel point on veut qu'il ressorte. En cas de doute, utilisez toujours les versions sticker noir bleuté.

Contour, noir bleuté

Sticker, noir bleuté

Sticker, meme couleur que le fond

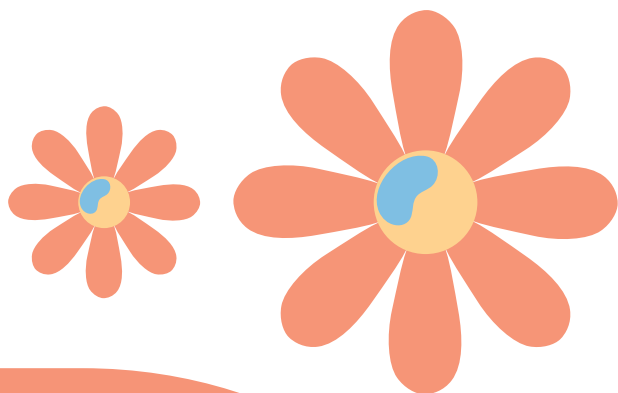


# Les règles d'utilisations

## Sur fond sombre et multicolore

Si le **fond** est **sombre** (ex: noir ou noir bleuté), le **logo contour blanc** peut être utilisé. C'est son **unique cas d'utilisation**. Alternativement, le **sticker noir bleuté** peut être utilisé si le **fond** est **noir bleuté** également.

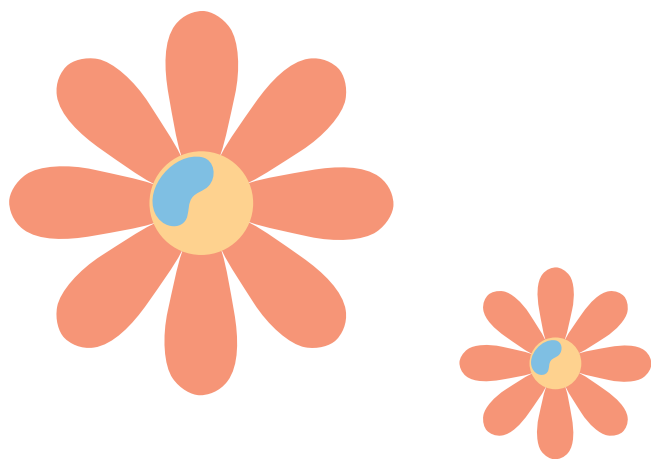
Dans le cas où le **logo** apparaît par dessus **plusieurs couleurs différentes**, il faut utiliser le **logo sticker noir bleuté**.



# Les règles d'utilisations

## Sur les images

Sur une image, sombre ou claire, on utilisera toujours le logo sticker noir-bleuté.



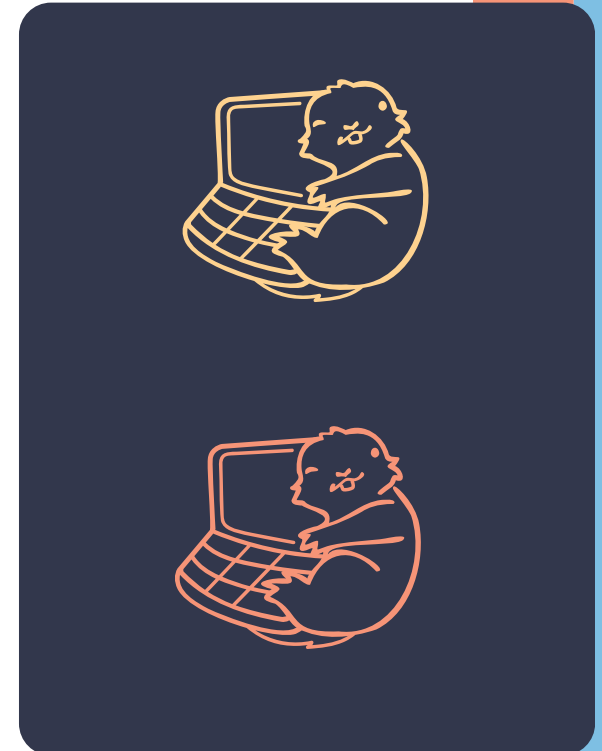
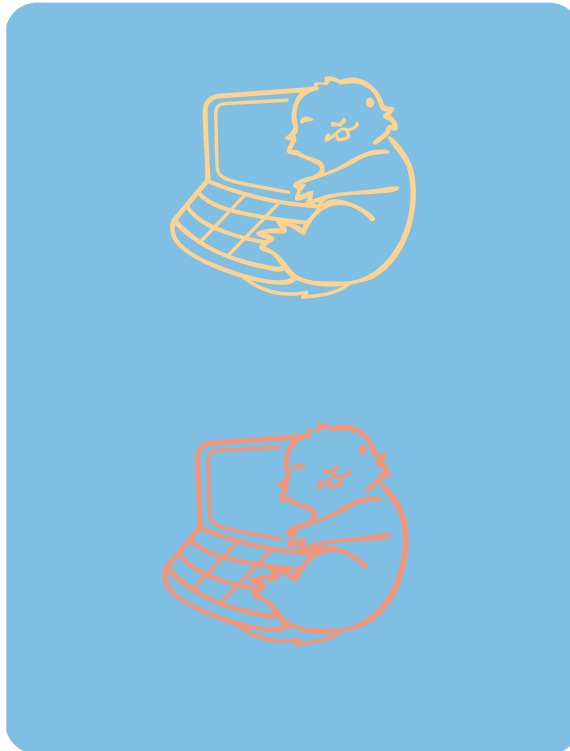
Production -  - Logo et sa charte graphique

# NE PAS FAIRE

Ne jamais utiliser le logo contour coloré sur un fond coloré, peu importe la couleur du fond.

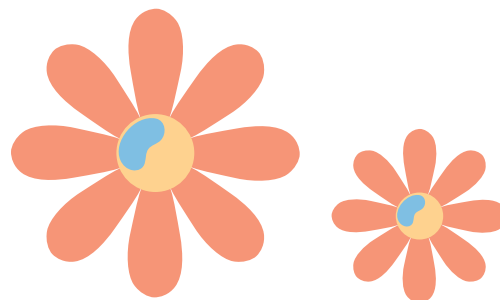
Ne jamais utiliser un logo contour coloré sur une photo.

Les logos contour colorés peuvent uniquement être mis sur fond blanc uni.



Production -  - Logo et sa charte graphique

# Nos typographie



**Aa** **abcdefghijklmnopqrstuvwxyz**

Dyna puff  
semibold  
titres

Nos polices sont **sans serif**, **rondes** et **funs**. En pratique, il faudra toujours veiller à avoir un **contraste** suffisant entre la **couleur** du **texte** et le **fond**. Ne pas utiliser de **typo** coloré sur **fond** coloré. Un **contour** peut être ajouté au **besoin**.

**Bb** **abcdefghijklmnopqrstuvwxyz**

Quicksand  
bold  
sous-titres

**Cc** **abcdefghijklmnopqrstuvwxyz**

Quicksand  
Regular  
paragraphe

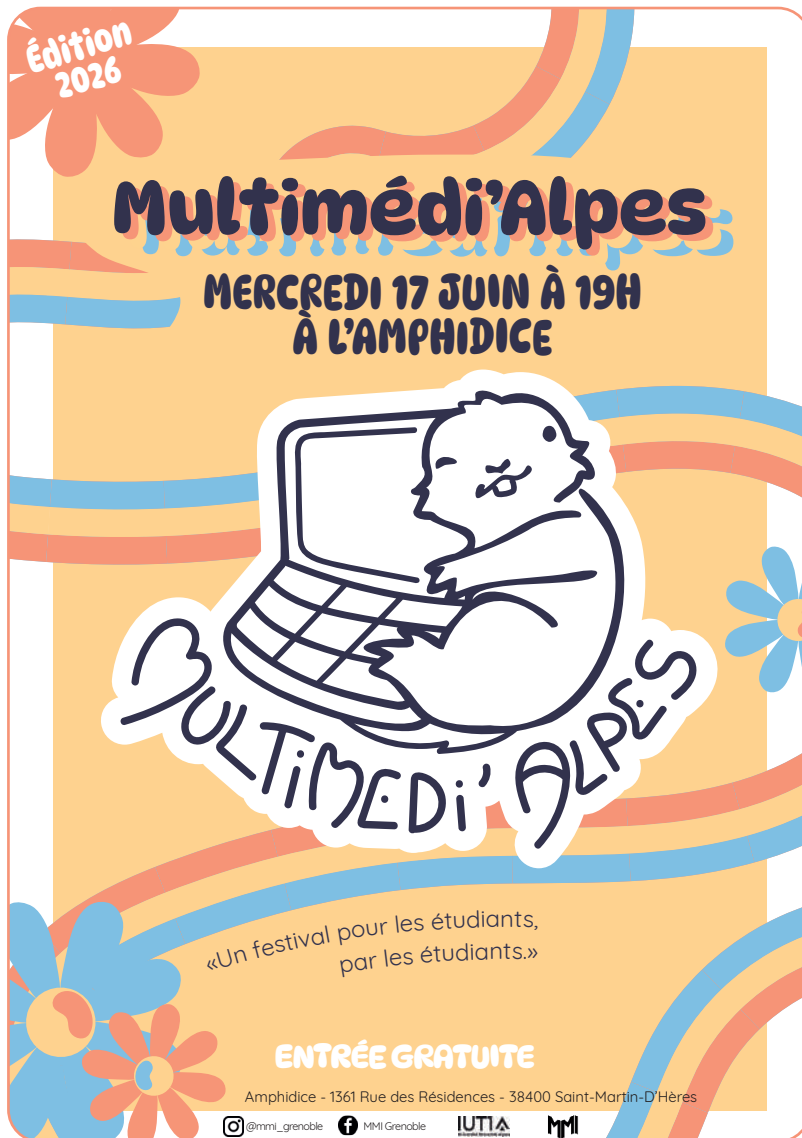




2

L'affiche





L'affiche reprend globalement le même style que les posts Instagram dans une vision de cohérence. Les informations importantes comme la date et le lieu sont les titres les plus grands après le nom de l'événement. Le logo est l'élément principal de cette affiche car c'est lui qui représente tout le festival. Derrière, nos habituels bandeaux tricolores accompagnent le sens de la lecture.



Production -  - L'affiche



# Déclinaison RS et élément graphique

??

**Pourquoi ne faut-il  
surtout pas hésiter  
à déposer ?**



CE DONT TU AS BESOIN POUR  
PARTICIPER À MULTIMÉDI'ALPES :



Un ordinateur



5 minutes

+ Et au moins une réalisation dans les  
domaines MMI dont tu es fier.e !

1/2

### > 100% BIENVEILLANCE

Le jury ainsi que les étudiants qui voteront  
le font tous **par plaisir**, et le festival entier  
est dans une démarche de bienveillance et  
de positivité absolue !

### > Tout à gagner...

...Rien à perdre ! Tente ta chance ! Imagine  
la **fiercé** que tu ressentira si tu gagnes...  
Et même si ce n'est pas le cas, c'est une  
**super occasion de montrer ton travail** au  
public.



### DATES À RETENIR !

#### DÉPÔTS

Ouverture - 13 Avril  
Fermeture - 1er Juin

#### VOTES

Ouverture - 12 Juin  
Fermeture - 16 Juin

#### CÉRÉMONIE

On se retrouve le  
Mercredi 17 Juin !



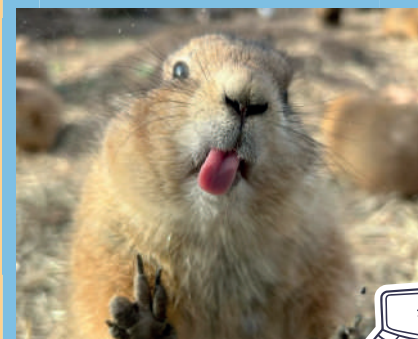
**Pov : Tu viens de déposer une de tes  
réalisation pour Multimédi'Alpes**

### Tu as tout ?

Alors qu'est-ce que tu attends ?  
Dépose ta réalisation !

Ca se passe sur [multimedialpes.gremmi.fr](http://multimedialpes.gremmi.fr)

2/2



Production -



- Déclinaison RS



## OUVERTURE DES DÉPÔTS !

TOP DÉPART ! Déposez vos réalisations sur le site de Multimédi'alpes dès maintenant et jusqu'au 1er Juin.

«Vous avez tout à y gagner, et rien à perdre !»

**Multimédi'Alpes  
est de retour !**



2/2

Time's up !!!!



## FERMETURE DES DÉPÔTS

Merci à tout les participants !  
Les autres, ce sera pour l'année prochaine...

Dans tout les cas, on se retrouvera tous à la cérémonie pour dévoiler les gagnants et surtout passer un bon moment tous ensemble !



## Jury dans la catégorie : Narration



**LAETICIA  
CARDON**

« Avec les mots,  
tout est possible. »

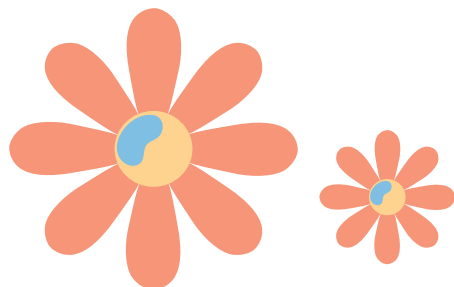


Production -



- Déclinaison RS

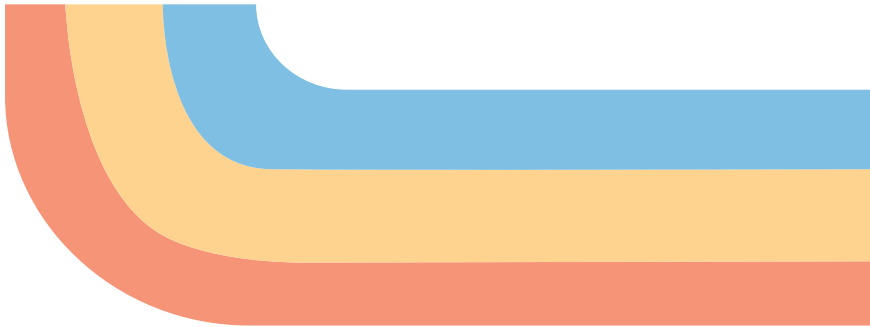
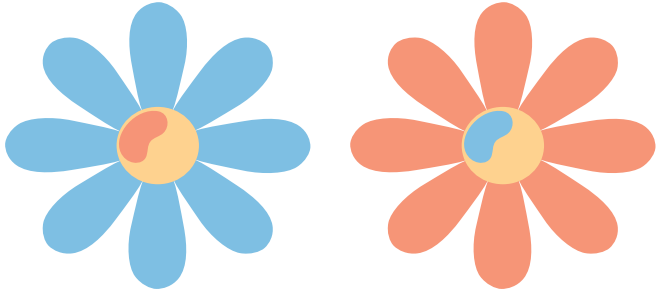
# Pourquoi ces posts



Les **posts Instagram** sont tout aussi **colorés et positifs** que le reste. On s'adresse à **l'étudiant** avec des 'tu', on écrit les **informations importantes en grand** et on lui donne toutes les clés pour participer au festival, qu'il dépose, vote, ou souhaite assister à la **cérémonie**.

On utilisera **principalement le jaune et le blanc** pour réaliser les **fonds** parfois le bleu, mais **toutes nos couleurs** devront systématiquement apparaître dans **chacun des posts**.

# Utilisation des éléments graphiques



Nous utilisons souvent un **cadre tricolore** sur nos posts.

Il faut faire attention à utiliser **les fleurs de couleurs** sur un fond **d'une couleur différente**.

De manière générale, il ne faut **pas** utiliser **les deux fleurs de couleurs différentes ensemble**, et il faut veiller à **ne pas surcharger** l'image avec **trop d'éléments graphiques**.

**Maximum 5 éléments graphiques** sur un visuel, sans compter les textes.

Production -

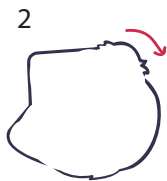
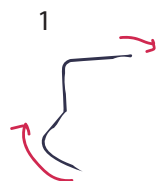


- Déclinaison RS



**Intention de  
Motion design  
du logo**

# Intention du Motion du Logo



Le motion aura un style “tracé de dessin”. Le contour apparaît comme s’il était en train d’être dessiné.

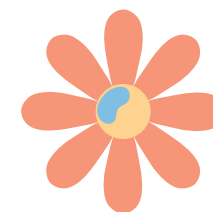
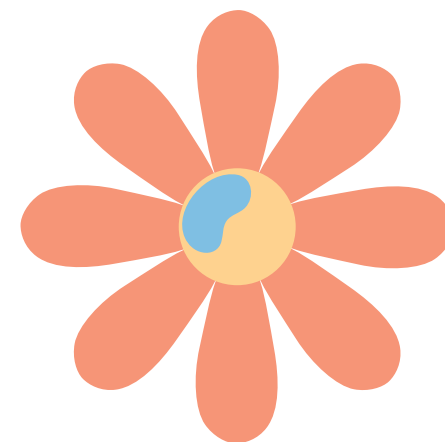
1 & 2 - Le tracé commence par le bas de l’ordinateur et trace tout le contour du logo dans le sens des aiguilles d’une montre.

3 - Le clavier est tracé entièrement

4 & 5 - Les traits intérieurs de la marmotte sont tracés tous en même temps.

6 - L’écran est tracé

7 - Chaque élément du visage de la marmotte apparaît un par un, un peu avec un effet bulle. D’abord l’œil gauche, puis l’œil droit, puis le nez, puis la bouche.



Production -



- Intention de Motion





# Habillage du site internet



## Multimédi'Alpes

ÉDITION 2026

Le festival pour les étudiants MMI, par les étudiants

Le vote est fermé! Rendez-vous le Mercredi 17 juin à l'Amphidice pour la cérémonie!

[Reserve ta place !](#)

### C'est quoi Multimédi'Alpes ?

Multimédi'Alpes est un festival ayant pour ambition de valoriser les talents des étudiants MMI en mettant en lumière leurs **projets créatifs**. Il vise à renforcer leur confiance et les pousse à se dépasser, dans leurs différents domaines de prédilections : **web, graphisme, audiovisuel, et communication**.

Initialement, le festival était nommé **VidéAlpes** depuis sa création en 2018, et présentait à cette période uniquement des productions audiovisuelles. Depuis 2020, le festival est devenu **Multimédi'Alpes** et s'étend à tous les domaines du BUT MMI.

Pour cette 8<sup>ème</sup> édition, l'enjeu a évolué : permettre aux étudiants MMI de présenter leurs créations devant un public ET un jury incluant des professionnels du secteur ! Cette opportunité leur permettra d'exposer leur talent tout en facilitant leur intégration professionnelle.

Ce festival crée un espace de **partage et de cohésion**, favorisant l'épanouissement personnel et le **développement de son réseau**.

Notre ambition : promouvoir nos étudiants et les préparer à leur avenir !

Nie manquez pas cette nouvelle édition ! Rendez-vous le **mercredi 17 juin 2025 à 19h**, à l'Amphidice sur le campus universitaire. Nous vous attendons nombreux ses !

MMI : A chaque passion sa catégorie !

MMI : A chaque passion sa catégorie !

- > AUDIOVISUEL DE CRÉATION
- > AUDIOVISUEL DOCUMENTAIRE
- > BRANDING
- > DÉVELOPPEMENT WEB
- > ILLUSTRATION
- > MOTION
- > NARRATION
- > PHOTOGRAPHIE
- > SON

### Découvrez le festival :



### Nos lauréats de l'édition précédente !

Nos étudiants ont du talent et nous voulons le montrer ! Voici les réalisations des **lauréats de l'édition précédente**. Pour en voir davantage, [cliquez ici !](#)



#### À propos

Multimédi'Alpes est un festival ayant pour ambition de valoriser les étudiants de l'UT MMI de Grenoble, en mettant en avant leurs talents dans les domaines du web, du graphisme, de l'audiovisuel et de la communication.

[Reserve ta place pour la cérémonie en cliquant ici !](#)

#### Liens utiles

[Accueil](#)  
[Règlement](#)  
[Réalisations](#)  
[News](#)  
[Jury](#)

#### Informations légales

[Mentions légales](#)  
[Conditions Générales d'utilisation](#)  
[Politique de confidentialité](#)  
[Cookies](#)

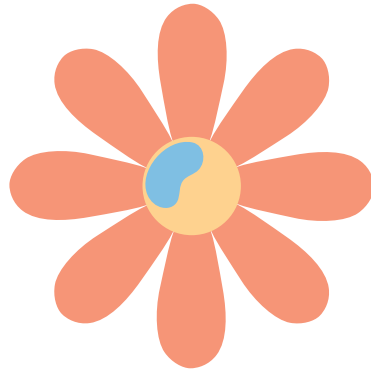
#### Suivez-nous





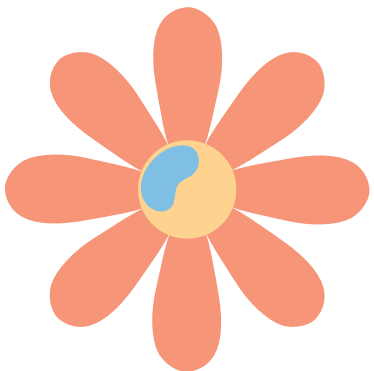
**Merch**

# Casquettes



Production -  - Merch

# vêtements et stickers



Production -  - Merch



Production -  - Merch